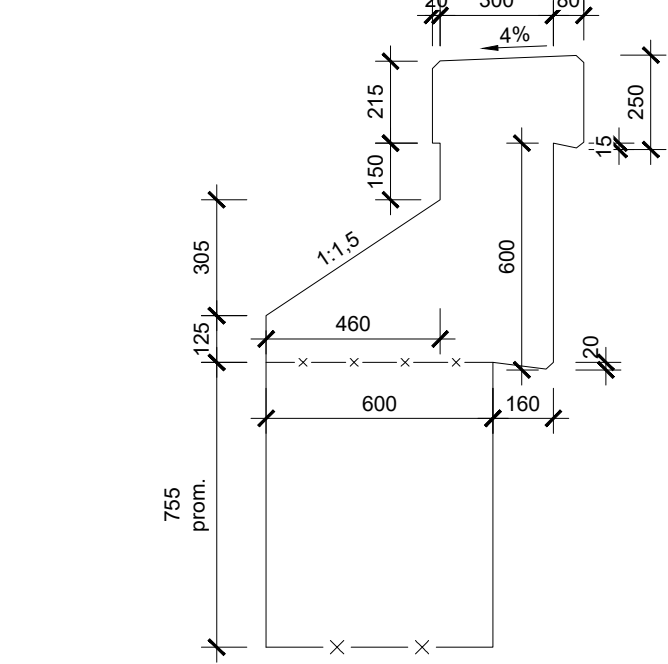
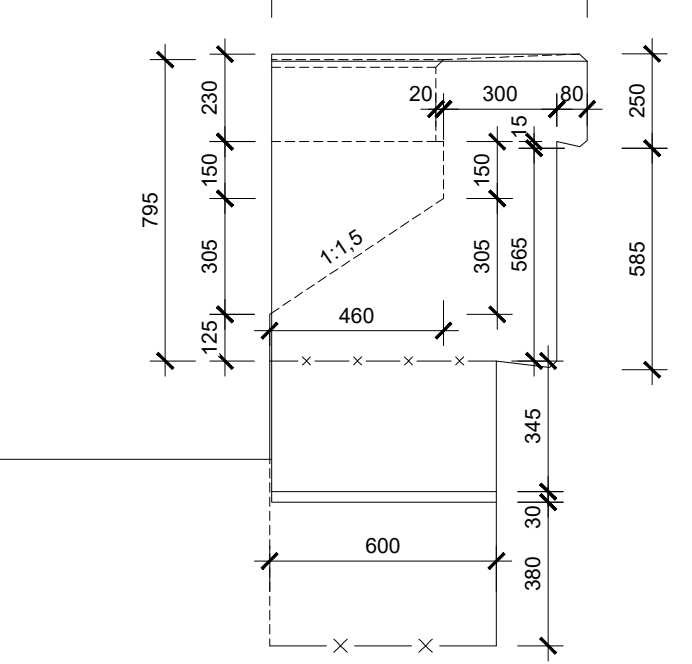


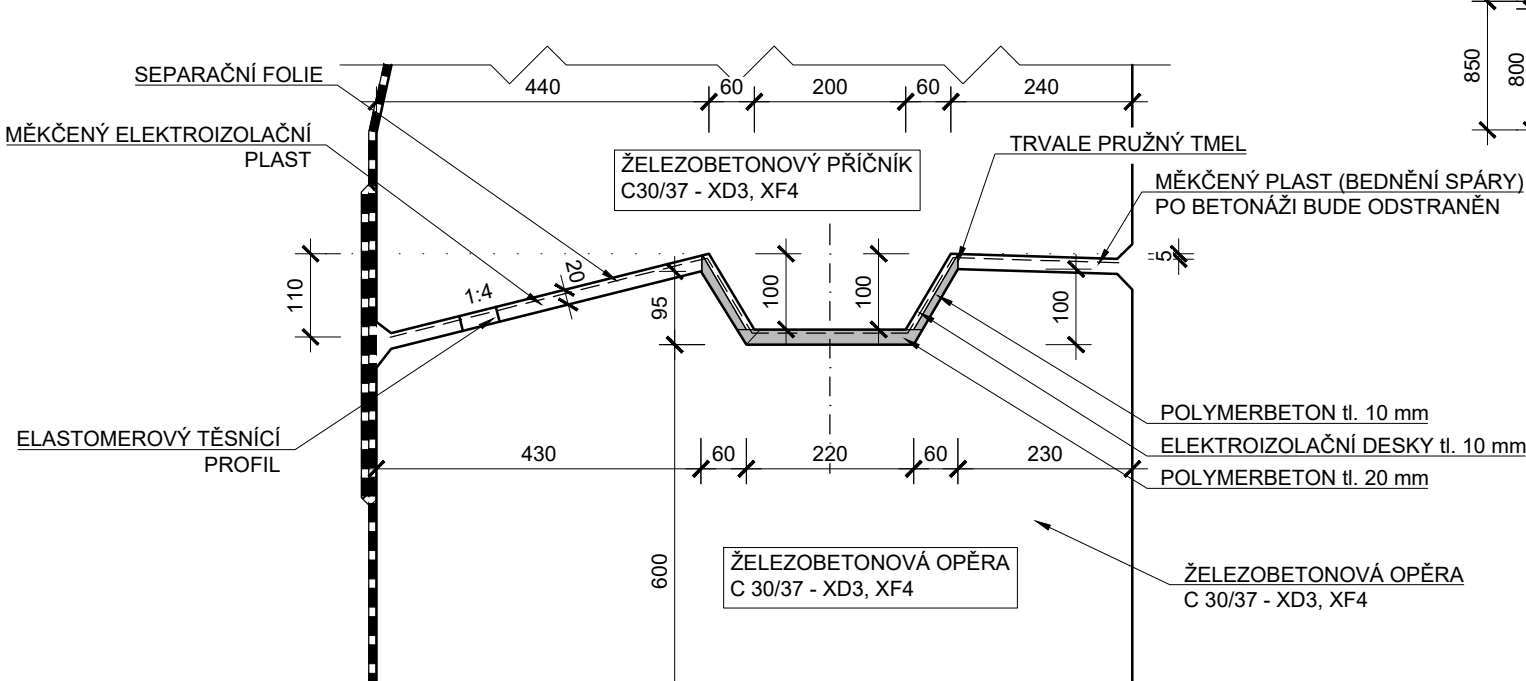
DETAIL ŘÍMSY NA KŘÍDLĚ  
M 1:20



DETAIL ŘÍMSY S PLENTOU  
M 1:20



ULOŽENÍ NA OZUB  
M 1:10



TABULKA VYTÝČOVACÍCH BODŮ

OZN. BODU	X	Y	Z		POPIS BODU
			dolní	horní	
OPĚRA 01					
0101	1 034 346,600	751 690,100	305,570	306,370	ZÁKLAD
0102	1 034 343,911	751 689,864			
0103	1 034 344,515	751 682,971			
0104	1 034 347,204	751 683,206			
0201	1 034 345,208	751 686,518	311,505	311,484	OSA ULOŽENÍ
0202	1 034 345,012	751 688,756			
0203	1 034 345,406	751 684,253			
0204	1 034 344,561	751 689,319			
0205	1 034 345,060	751 683,621	306,420	311,484	ULOŽNÝ PRAH
0206	1 034 345,157	751 689,612	312,495	312,745	ŘÍMSA NA KŘÍDLĚ
0207	1 034 345,591	751 689,249	312,533	312,733	ŘÍMSA NA KŘÍDLĚ
0208	1 034 345,629	751 688,810	312,533	312,733	PLENTA
0209	1 034 345,231	751 688,775	311,512	312,745	PLENTA
0210	1 034 345,630	751 684,273	311,512	312,745	PLENTA
0211	1 034 346,024	751 684,307	312,533	312,733	PLENTA
0212	1 034 345,062	751 683,869	312,533	312,733	ŘÍMSA NA KŘÍDLĚ
0213	1 034 345,703	751 683,436	312,495	312,745	ŘÍMSA NA KŘÍDLĚ
0214	1 034 351,606	751 683,953	311,948	312,198	ŘÍMSA NA KŘÍDLĚ
0215	1 034 351,571	751 684,352	311,948	312,182	ŘÍMSA NA KŘÍDLĚ
0216	1 034 351,533	751 684,790	310,726	311,509	KŘÍDLO
0217	1 034 351,138	751 689,293	310,726	311,509	KŘÍDLO
0218	1 034 351,099	751 689,731	311,948	312,182	ŘÍMSA NA KŘÍDLĚ
0219	1 034 351,065	751 690,130	311,948	312,198	ŘÍMSA NA KŘÍDLĚ
0220	1 034 344,613	751 688,721	311,484	311,597	OZUB/ULOŽNÝ PRAH
0221	1 034 345,008	751 684,218	311,484	311,597	OZUB/ULOŽNÝ PRAH
0222	1 034 345,682	751 683,675	311,512	312,745	PLENTA/ULOŽNÝ PRAH
0223	1 034 345,178	751 689,373	311,512	312,745	PLENTA/ULOŽNÝ PRAH
0224	1 034 344,809	751 686,480	306,420	311,597	DRÁKOPĚRY
0225	1 034 345,805	751 686,575	306,420	311,494	DRÁKOPĚRY
OPĚRA 02					
0151	1 034 334,297	751 689,022	305,570	306,370	ZÁKLAD
0152	1 034 331,608	751 688,787			
0153	1 034 332,212	751 681,933			
0154	1 034 334,901	751 682,129			
0251	1 034 333,602	751 685,501	311,345	311,438	OSA ULOŽENÍ
0252	1 034 333,406	751 687,739			
0253	1 034 333,800	751 683,237			
0254	1 034 333,804	751 687,774	311,325	311,438	OZUB/ULOŽNÝ PRAH
0255	1 034 333,187	751 687,720	311,353	312,578	PLENTA/ULOŽNÝ PRAH
0256	1 034 332,788	751 687,685	312,365	312,565	PLENTA
0257	1 034 332,750	751 688,124	312,365	312,565	PLENTA
0258	1 034 333,134	751 688,318	311,353	312,578	PLENTA/ULOŽNÝ PRAH
0259	1 034 333,752	751 688,372	311,325	306,420	ULOŽNÝ PRAH
0260	1 034 333,114	751 688,557	312,328	312,578	ŘÍMSA NA KŘÍDLĚ
0261	1 034 327,206	751 688,040	311,652	311,902	ŘÍMSA NA KŘÍDLĚ
0262	1 034 327,241	751 687,641	311,669	311,886	ŘÍMSA NA KŘÍDLĚ
0263	1 034 327,279	751 687,203	310,726	311,213	KŘÍDLO
0264	1 034 333,581	751 683,218	311,353	312,578	PLENTA/ULOŽNÝ PRAH
0265	1 034 334,199	751 683,272	311,325	311,438	OZUB/ULOŽNÝ PRAH
0266	1 034 334,251	751 682,674	311,325	306,420	ULOŽNÝ PRAH
0267	1 034 333,634	751 682,620	311,353	312,578	PLENTA/ULOŽNÝ PRAH
0268	1 034 333,183	751 683,183	312,365	312,565	PLENTA
0269	1 034 333,655	751 682,381	312,328	312,578	ŘÍMSA NA KŘÍDLĚ
0270	1 034 327,674	751 682,700	310,726	311,213	KŘÍDLO
0271	1 034 327,712	751 682,262	311,669	311,886	ŘÍMSA NA KŘÍDLĚ
0272	1 034 327,747	751 681,863	311,652	311,902	ŘÍMSA NA KŘÍDLĚ
0273	1 034 334,001	751 685,533	306,420	311,438	DRÁKOPĚRY
0274	1 034 333,004	751 685,454	306,420	311,335	DRÁKOPĚRY

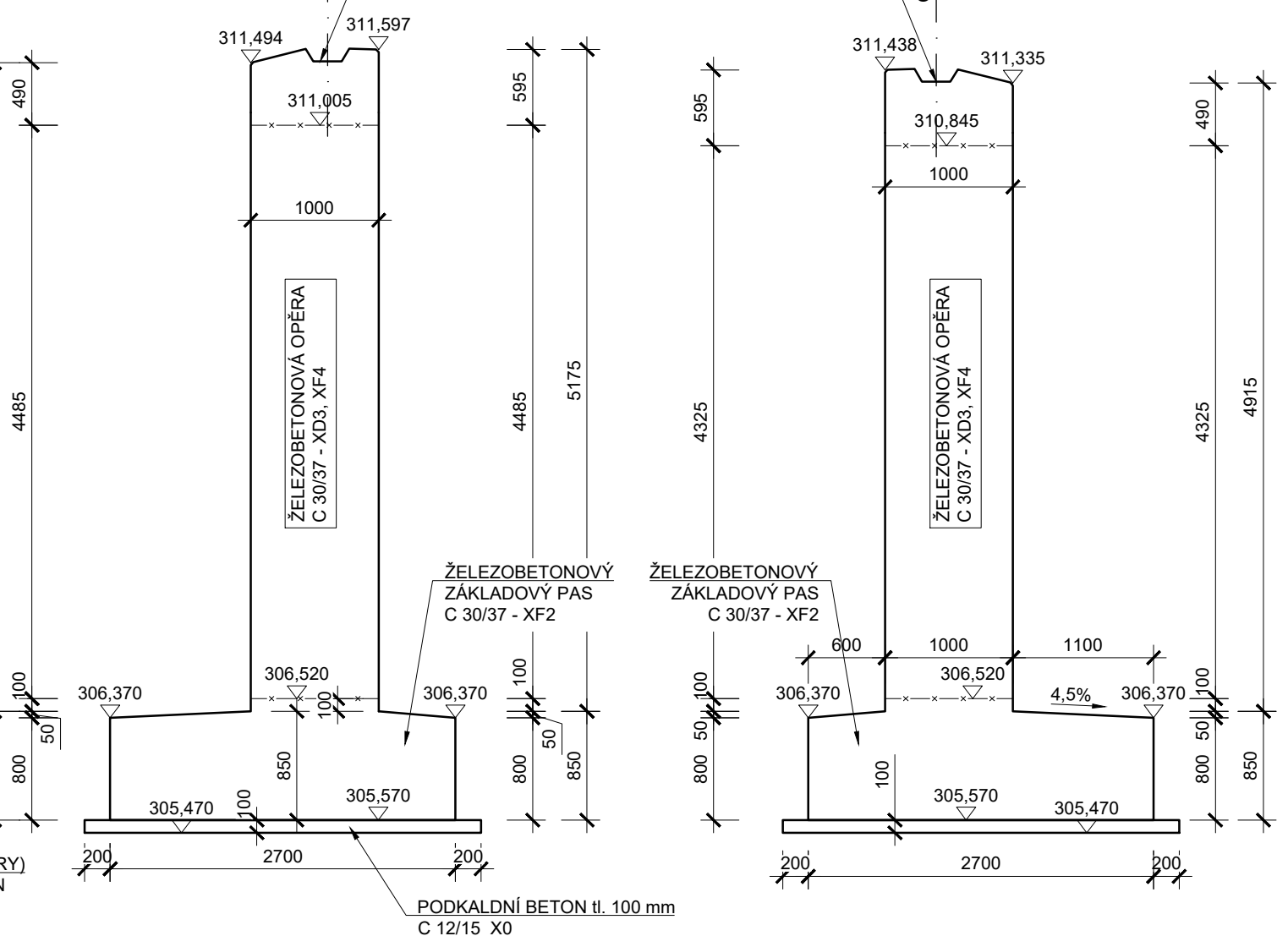
Tabulka 27 – Mezní výtýčovací odchylka výtčení podrobných bodů mostu z CHB a z HVB mostu

Stavební etapa	Mezní výtýčovací odchylka (mm)		
	podélná	příčná	výšková
zemní práce	± 100	± 100	± 50
zemní konstrukce	± 70	± 60	± 30
spodní stavba	± 30	± 20	± 15
nosná konstrukce	± 20	± 15	± 10
světlík mostu	± 15	± 10	± 4

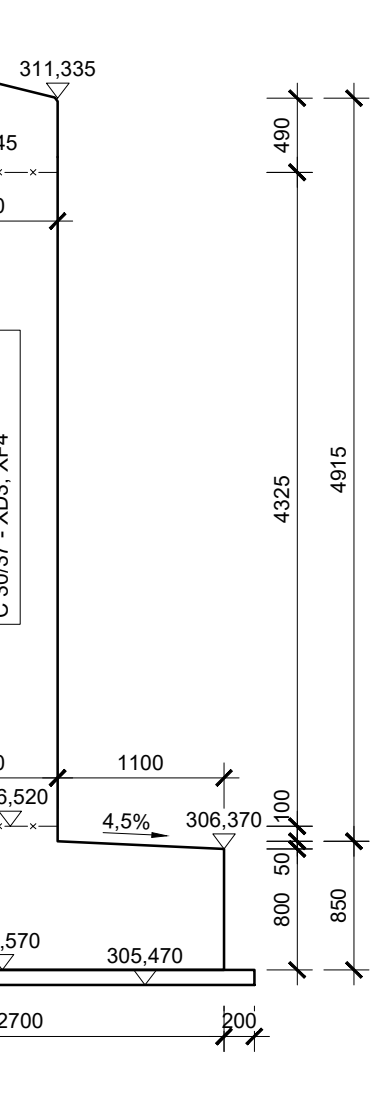
- PRO VYTÝČENÍ BUDE POUŽITO PLATNÁ VYTÝČOVACÍ SÍŤ STAVBY

PODÉLNÝ ŘEZ  
M 1:50

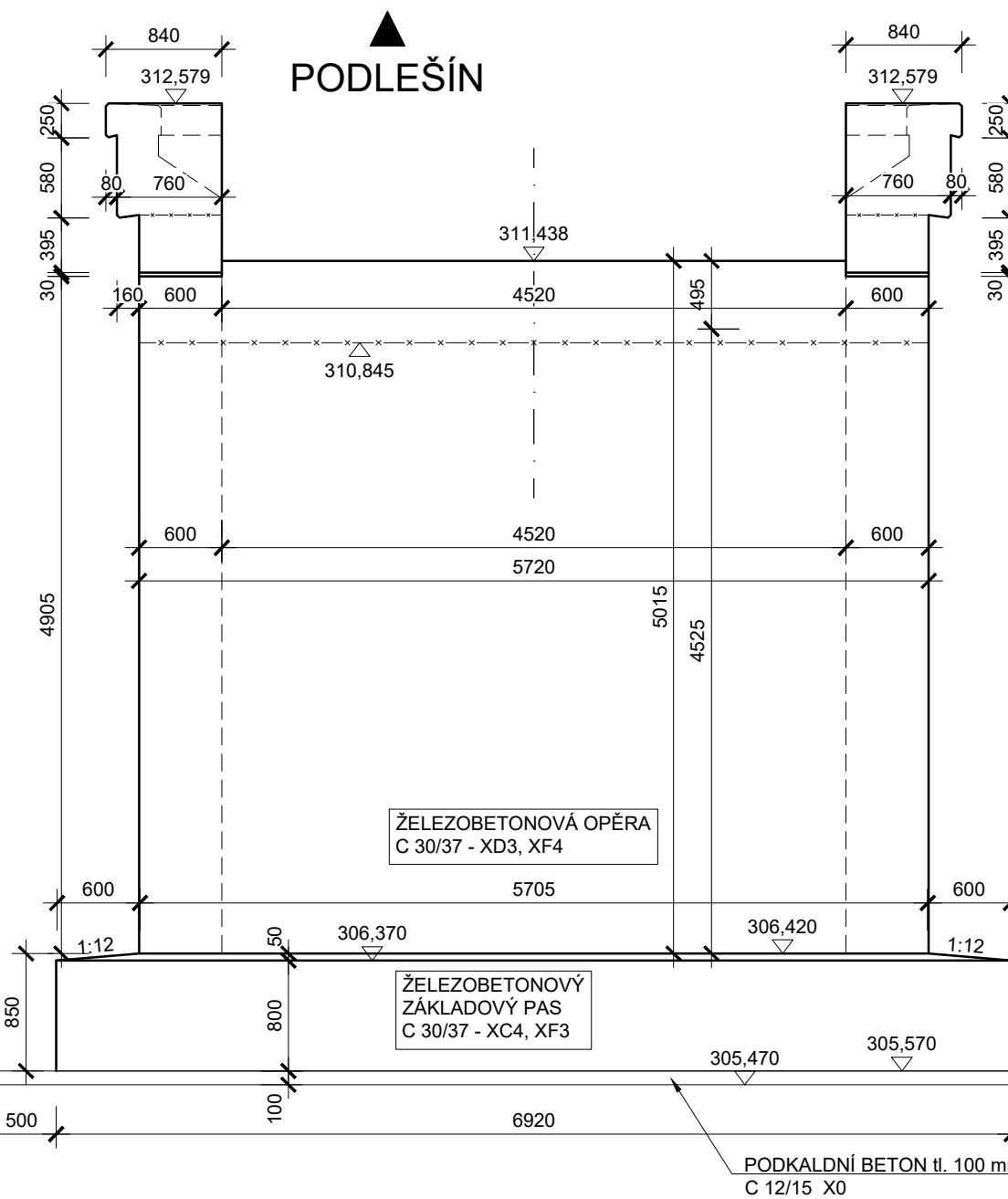
STŘEDOKLUKY



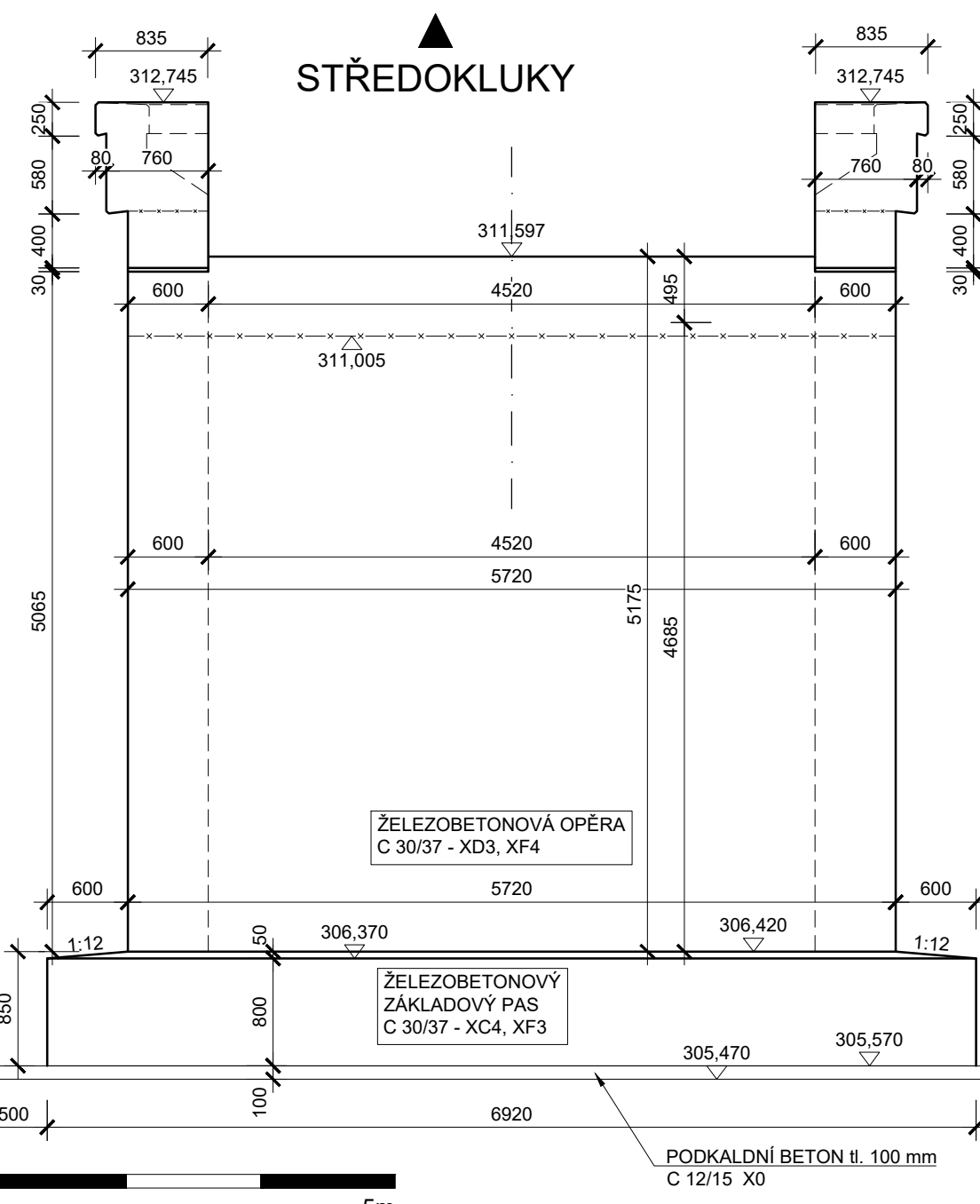
PODLEŠÍN



POHLED NA OPĚRU 02  
M 1:50

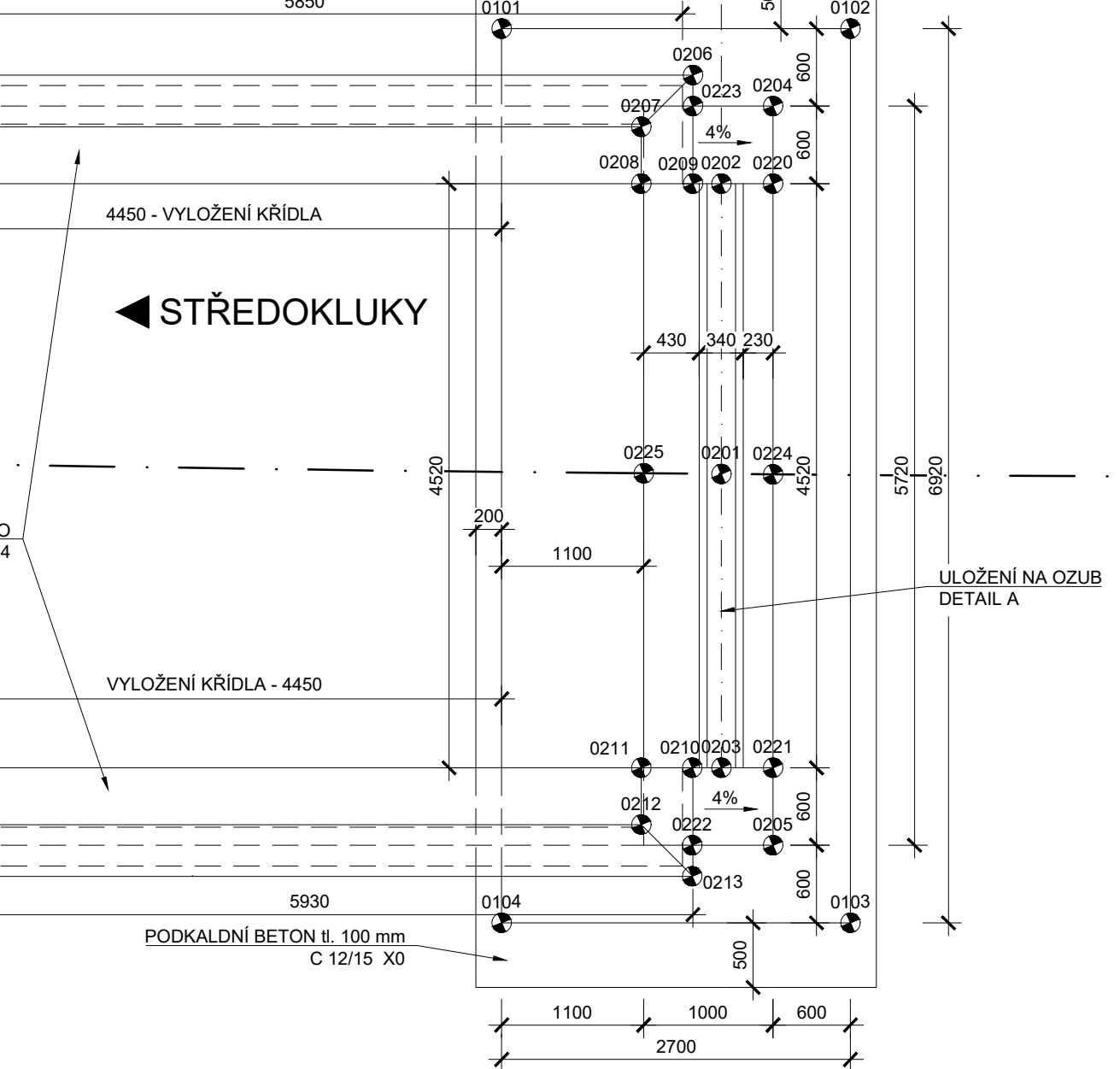


POHLED NA OPĚRU 01  
M 1:50

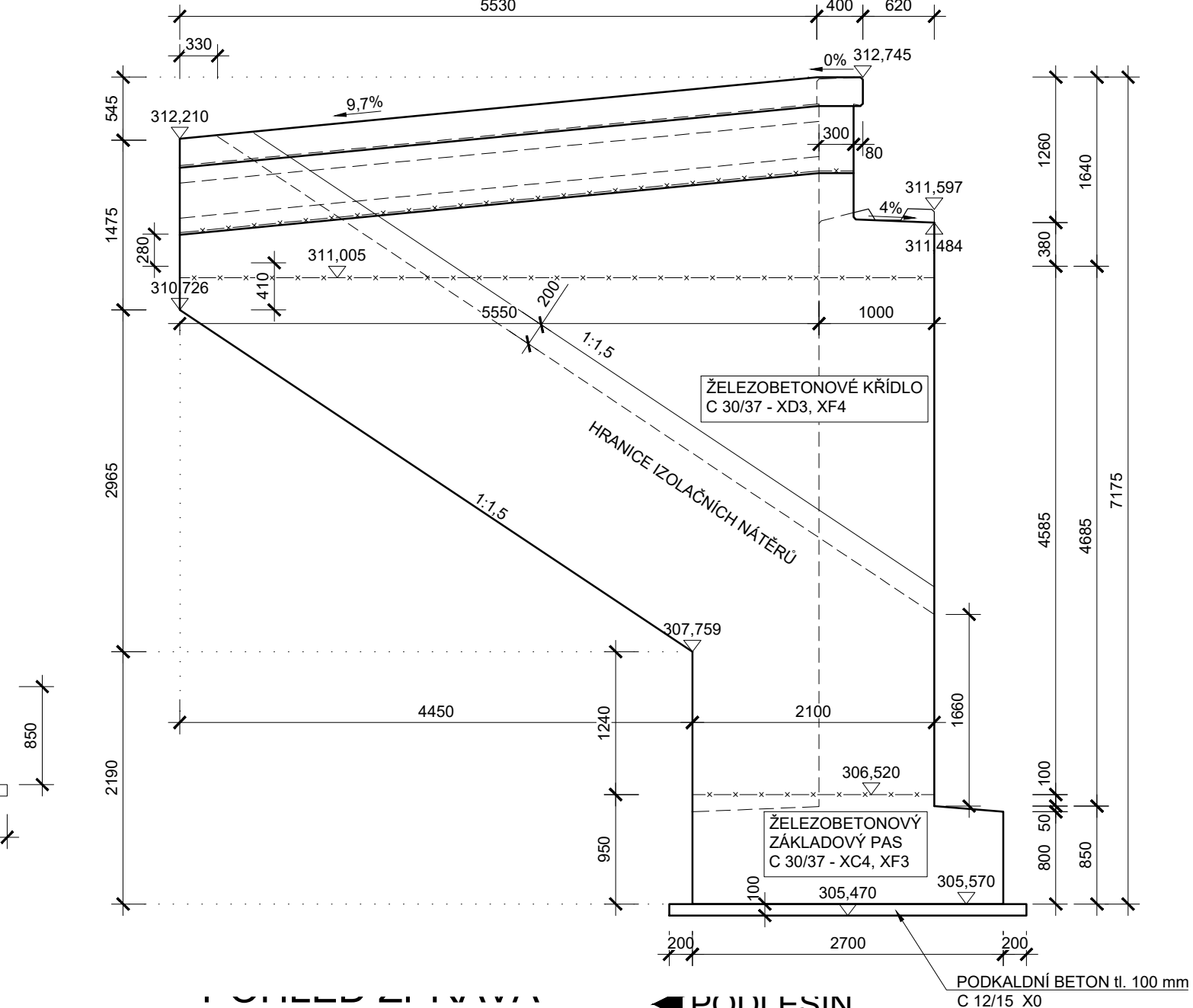


PŮDORYS M 1:50

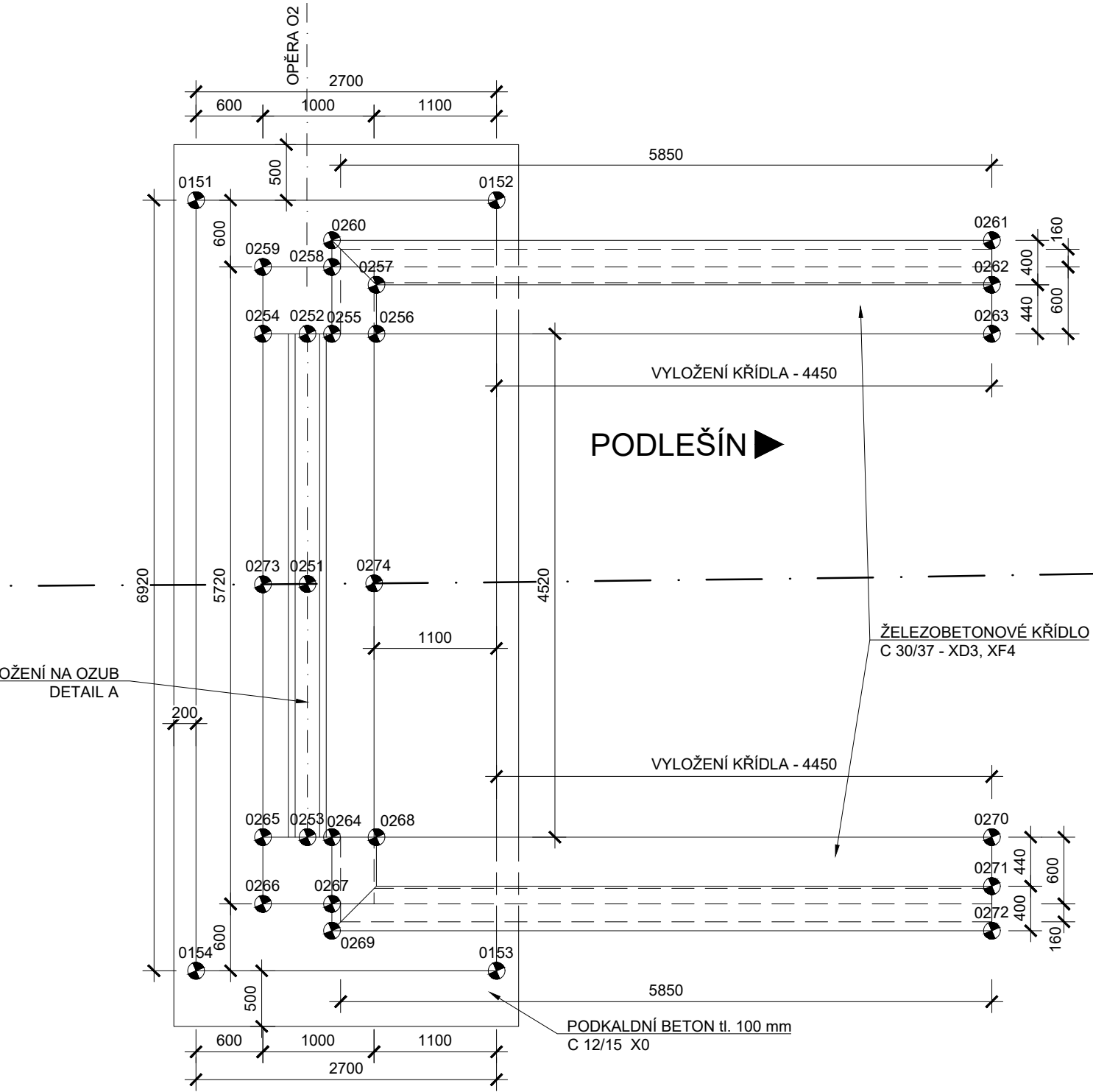
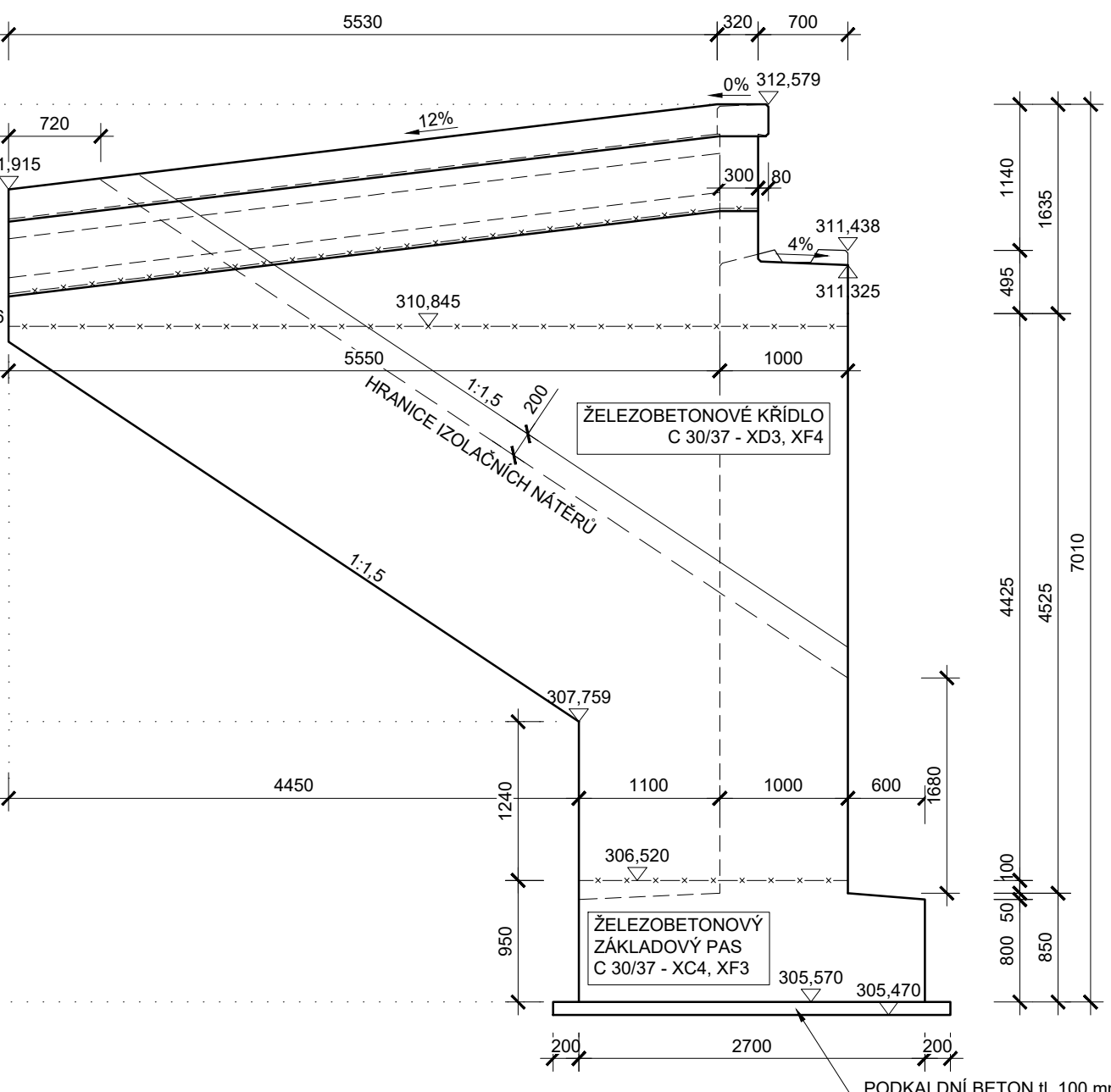
STŘEDOKLUKY



POHLED ZPRAVA  
M 1:50

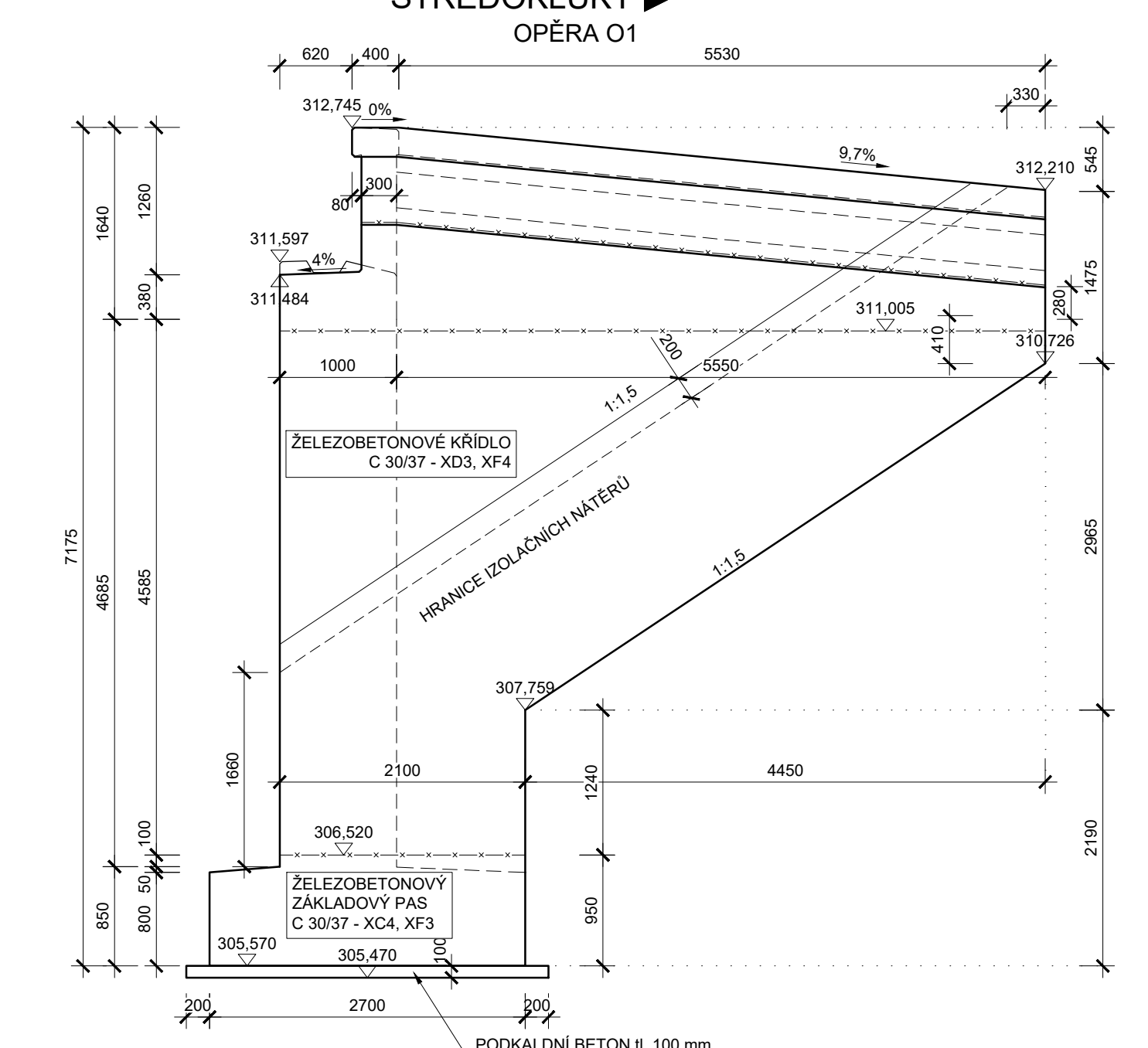
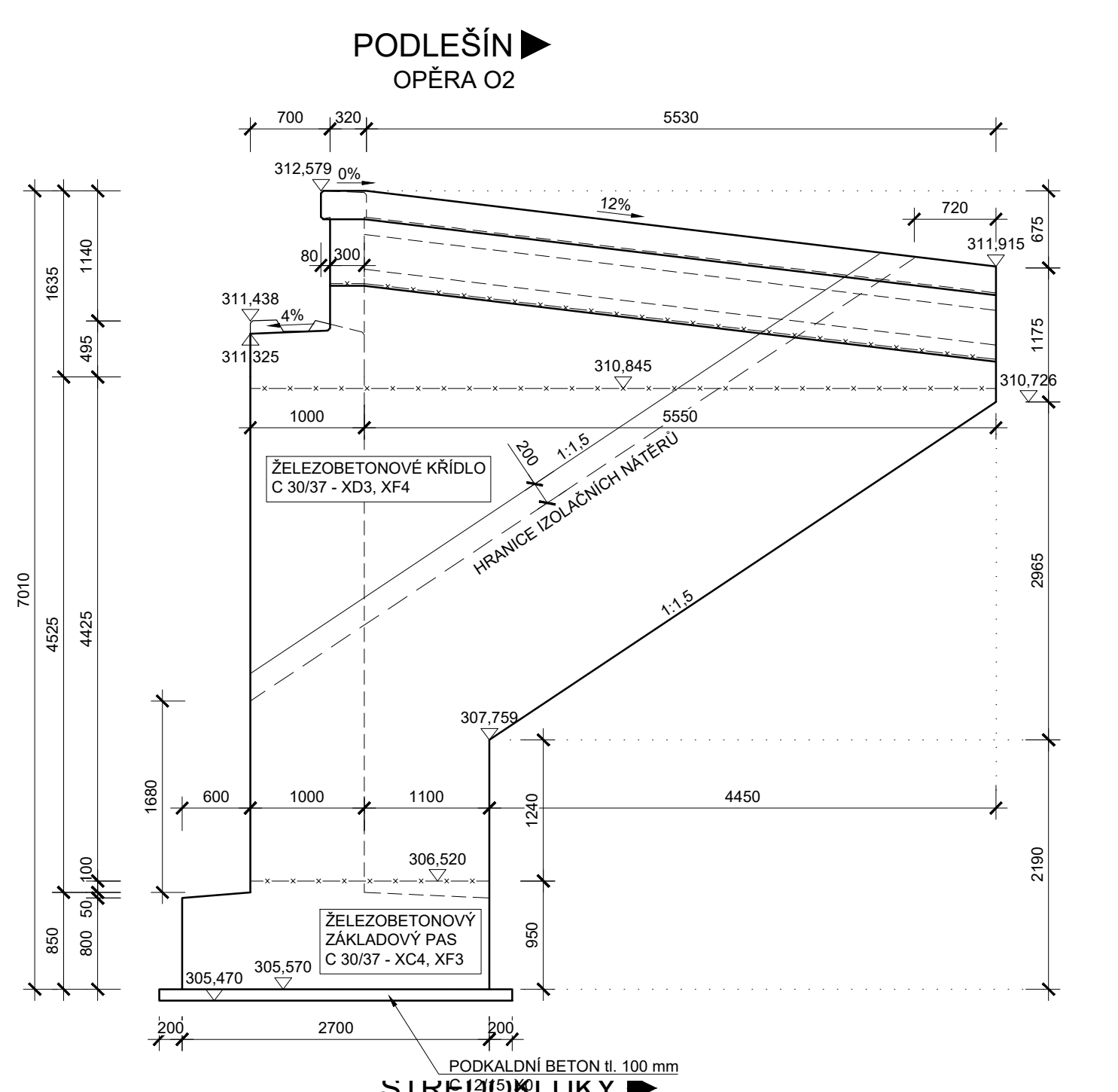


POHLED ZPRAVA  
M 1:50



PODLEŠÍN

PODLEŠÍN



BETONY:

PODKLADNÍ BETON: C12/15 - X0

ZÁKLADOVÉ PASY: C30/37 - XC4, XF3 - Cl. 0,4 - Dmax 16mm - S5

OPĚRY, KŘÍDLA, ŘÍMSY C30/37 - XD3, XF4 - Cl. 0,4 - Dmax 16mm - S5

Max. průsak 20 mm podle ČSN EN 12 390-8

BETON MUSÍ SPLŇOVAT POŽADAVKY ČSN EN 206+A1 A ČSN 73 2404 - Z1

POVRCHY BETONŮ JSOU ZAŘAZENY DO NÁSLEDUJÍCÍCH KATEGORIÍ

DLE TKP kap. 18, příloha 4, resp. TP ČBS 03 (2018):

VIDITELNÁ ČÁST PB2/PB3

ZASYPANÁ ČÁST PB1

OCEL B 500B (10 505)

KUBATURY BETONU			
ČÁST	C30/37-XD3, XF4	C30/37-XC4, XF3	C12/15-X0
OPĚRY, KŘÍDLA, ŘÍMSY	105	-	-
ZÁKLADOVÉ PASY	-	32,5	-
PODKLADNÍ BETON	-	-	4,9
CELKEM SPODNÍ STAVBA	105 m³	32,5 m³	4,9 m³

POZNÁMKA:

- ZKOŠENÍ VŠECH OSTRÝCH HRAN 20x20mm, POKUD NEJÍ UVEDENO JINAK
- POVRCH PRACOVNÍCH SPAR BUDE MÍRNĚ VYSPÁDOVÁN (CCA 1%) NEBO PŘEVÝŠEN TAK, ABY PO DOTVAROVÁNÍ PLASTICKÉHO BETONU PO ULOŽENÍ VZNIKLA ALESPON PLOCHA VODOROVNÁ, NIKDY VŠAK BEZODTOKÁ. PRACOVNÍ SPÁRA MUSÍ BÝT ZBAVENA CEMENTOVÉHO MLÉKA
- LETOPOČET ROKU VÝSTAVBY BUDE UMÍSTĚN NA VHDNÉM MÍSTĚ VÝSEM DO BETONU. VÝŠKA PÍSMO 200 mm. POLOHA BUDE URČENA TDI. VÝZTUŽ V MÍSTĚ VLYSU BUDE OPATŘENA PROTIKOROZNÍM NÁTĚREM
- VEŠKERÁ VÝZTUŽ PROCHÁZEJÍCÍ PRACOVNÍ SPÁROU BUDE OPATŘENA PROTIKORZNÍM NÁTĚREM DO VZDÁLENOSTI 50 mm OD HRANY PRACOVNÍ SPÁRY
- VÝKRES TVARU NUTNO ČIST DOHRMADY S PŘÍLOHAMÍ ě.
- VODOTĚSNÁ IZOLACE BUDE PROVEDENA V ROZSAHU DLE TZ A VÝKRESU ě. : "SYSTÉM VODOTĚSNÉ IZOLACE"

SOUŘADNICOVÝ SYSTÉM: S-JTSK

VÝŠKOVÝ SYSTÉM: Bpv

Orientační schéma:



Razítko oprávněné osoby:

Podpis:

Datum:

Revize:	Datum:	Popis:	Kontroloval:
P01	09/2021	Čistopis dokumentace pro stavební povolení	Ing. František Kortus
P02	12/2021	POPS	Ing. František Kortus
-	-	-	-
-	-	-	-

Stavebník/Investor:	<b>Správa železnic, státní organizace</b>	<b>SPRÁVA ŽELEZNIC</b>
Adresa:	Dlážděná 1003/7, 110 00 Praha 1	
Zástupce investora:	Stavební správa západ	
Adresa:	Sokolovská 278/1955, 190 00 Praha 9	

Zhotovitel stavby:	<b>DIPONT s.r.o.</b>	<b>dipont</b>
Adresa:	Č.p. 505, 403 35 Libouchec	
Kontakt:	T: +420 475 201 724 E: dipont@dipont.cz	
Hlavní projektant (PDP):	Ing. František Kortus	Odpovědný projektant: Ing. František Kortus
		Zpracoval: Ing. Norbert Pelc

Název stavby/akce:	<b>Rekonstrukce mostu v km 31,295 na trati Středokluky - Podlešín (Lichoceves)</b>	Osazení (S-kod): S633000176 Osazení zhotovitelé: D21001
Název části:	Stavební část	Osazení části: D.2.1.4
Název objektu:	<b>Most v ev. km 31,295</b>	Osazení objektu/komplexu: <b>SO 11-20-01</b>
Název přílohy:	TVAR SPODNÍ STAVBY	Číslo přílohy: <b>2.06</b>
Název dílčí části přílohy:		
Kraj:	Lichoceves [683 795]	Paré:
Středočeský:		
Stupeň dokumentace:	Datum zpracování: 09/2021	Formát: 10x44
POPS		Mřížka: 1:50
Upraveno:	Stupeň dokumentace: Číslo: 09/2021	Stupeň: 1:50
Podpis:	Podpis: Ing. František Kortus	Podpis: Ing. Norbert Pelc